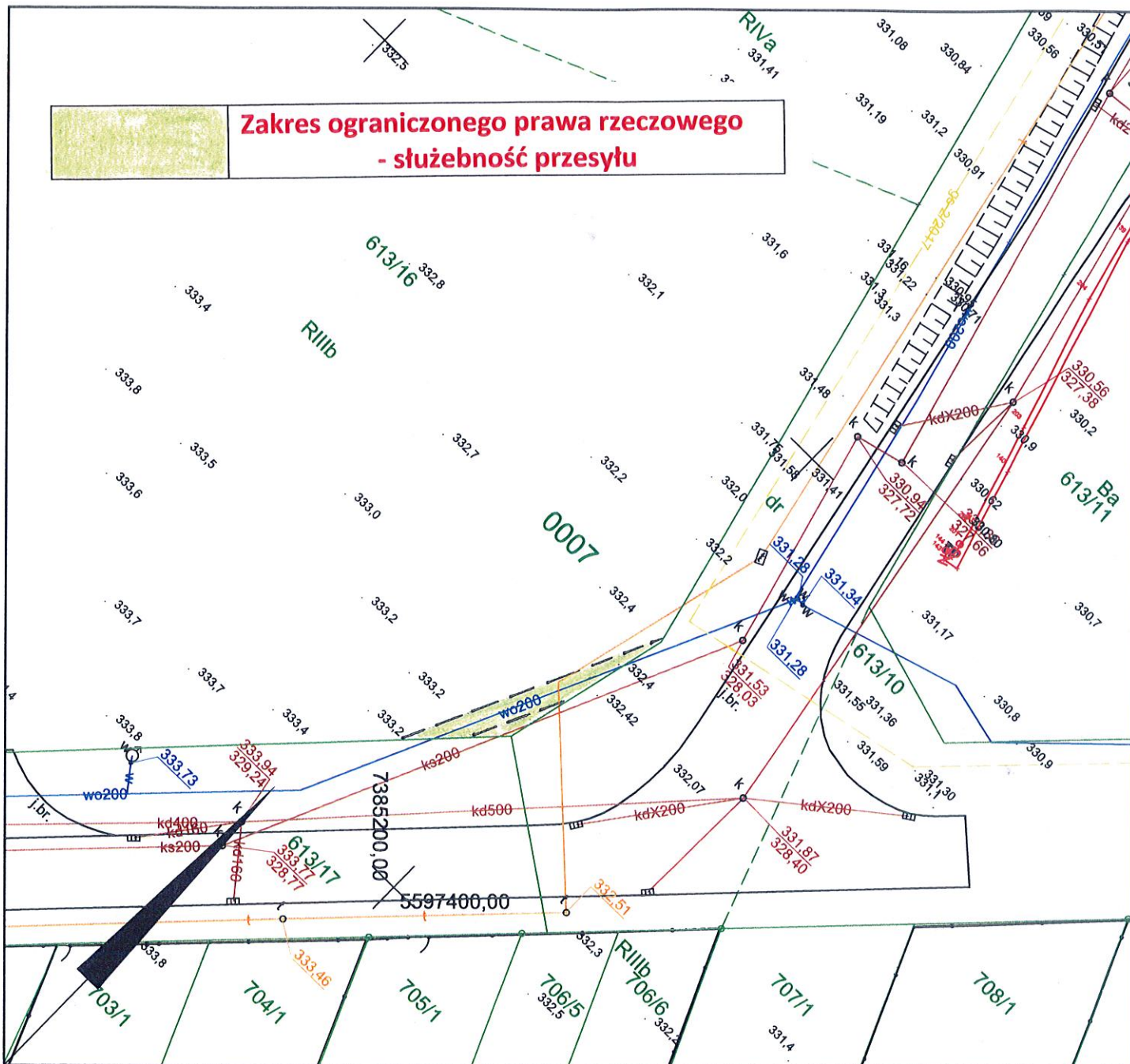


Fragment mapy zasadniczej

Skala 1:500

Godło mapy zasadniczej: 7.135.06.14.3.1, 7.135.06.14.3.2

Załącznik Nr 4



Poświadczam zgodność niniejszej kopii z treścią materiału państwowego zasobu geodezyjnego i kartograficznego

Organ prowadzący państwowy zasób geodezyjny i kartograficzny: Prezydent Miasta Zawiercia Gminy Ośrodek Dokumentacji Geodezyjnej i Kartograficznej

Nazwa materiału zasobu: GODGIK.6642

Identyfikator ewidencyjny materiału zasobu: P.2416021.2011.968

Data wykonania kopii: Zawiercie, dn. 19-01-2017 r.

Imię, nazwisko i podpis osoby reprezentującej organ: Joanna Padula

Naczelnik Gminnego Ośrodka Dokumentacji Geodezyjnej i Kartograficznej

Wykonane: JUSTYNA FROD
Dokument nie zawiera wszystkich informacji określonych w rozporządzeniu, a położenie niektórych elementów niniejszej mapy może nie spełniać wymagań określonych w rozporządzeniu oraz standardach technicznych.
Podstawa prawna: §86 ust.1 rozporządzenia Ministra Rozwoju Regionalnego i Budownictwa z dnia 29.03.2001 r. w sprawie ewidencji gruntów i budynków (DZ.U.2016.1034 tj.).
Granice działek do celów projektowych i prawnych wymagają ustalenia w terenie.