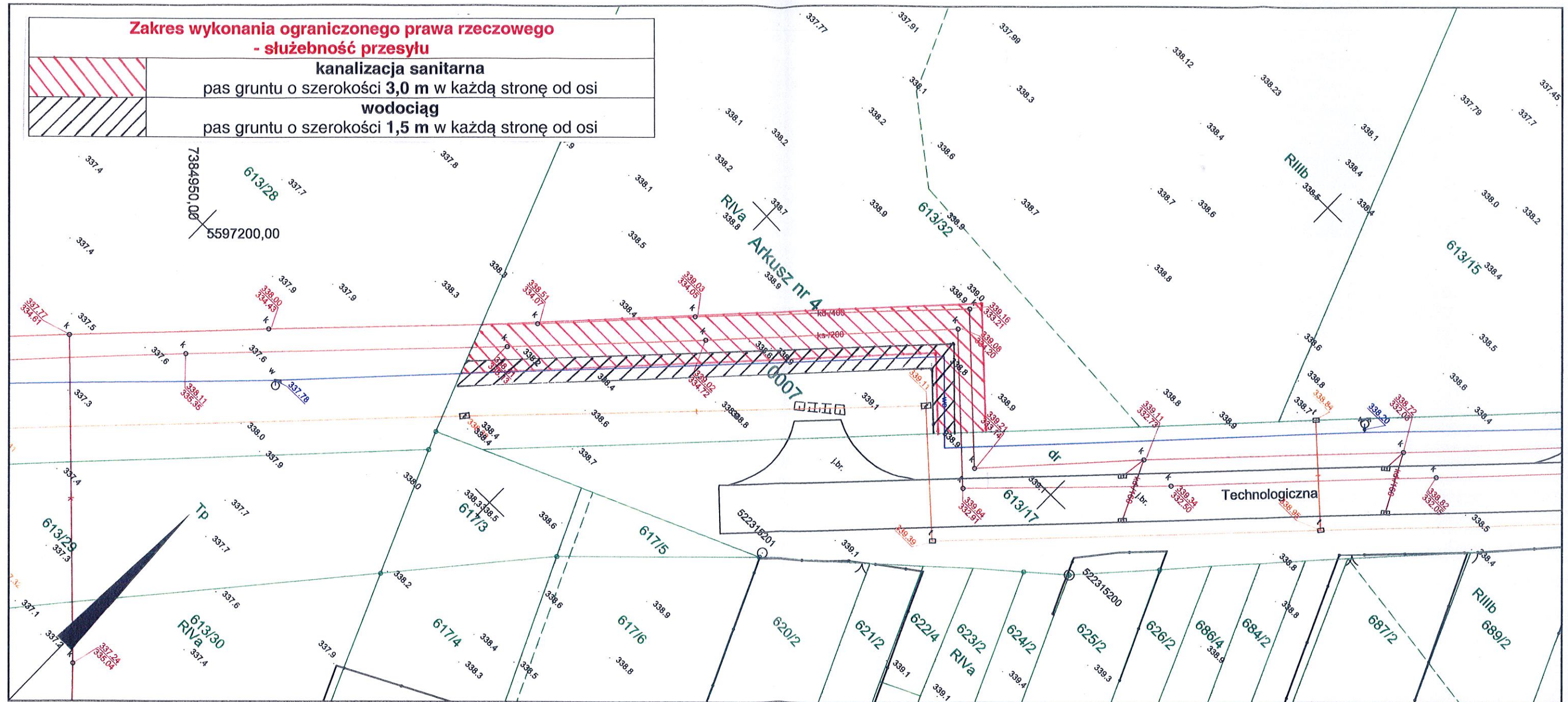


Fragment mapy zasadniczej

Skala 1:500

Godło mapy zasadniczej: 7.135.06.14.3.1, 7.135.06.14.3.3



Justyna F-rej  
Wykonak.

Dokument nie zawiera wszystkich informacji określonych w rozporządzeniu, a położenie niektórych elementów niniejszej mapy może nie spełniać wymagań określonych w rozporządzeniu oraz standardach technicznych.  
Podstawa prawna: §86 ust.1 rozporządzenia Ministra Rozwoju Regionalnego i Budownictwa z dnia 29.03.2001 r. w sprawie ewidencji gruntów i budynków (DZ.U.2016.1034 tj.).  
**Granice działek do celów projektowych i prawnych wymagają ustalenia w terenie.**

Poświadczam zgodność niniejszej kopii z treścią materiału państwowego zasobu geodezyjnego i kartograficznego	
Organ prowadzący państwowy zasób geodezyjny i kartograficzny	Prezydent Miasta Zawiercia Gminy Ośrodek Dokumentacji Geodezyjnej i Kartograficznej
Nazwa materiału zasobu	GODGIK.6642.875.2017
Identyfikator ewidencyjny materiału zasobu	P.2416021.2011.968
Data wykonania kopii	Zawiercie, dn. 04-05-2017 r.
Imię, nazwisko i podpis osoby reprezentującej organ	Z up. Prezydenta Miasta Zdzisław Święciak

Gminny Ośrodek Dokumentacji Geodezyjnej i Kartograficznej