

1. Identyfikator podatkowy NIP/numer PESEL (niepotrzebne skreślić) ¹⁾	2. Nr dokumentu
--	-----------------

IN-1

INFORMACJA O NIERUCHOMOŚCIACH I OBIEKTACH BUDOWLANYCH

Podstawa prawna:	Art. 6 ust. 6 i 10 ustawy z dnia 12 stycznia 1991 r. o podatkach i opłatach lokalnych (Dz. U. z 2018 r. poz.1445, z późn. zm.), zwanej dalej „ustawą”.
Składający:	Osoby fizyczne będące właścicielami nieruchomości lub obiektów budowlanych, posiadaczami samoistnymi nieruchomości lub obiektów budowlanych, użytkownikami wieczystymi gruntów, posiadaczami nieruchomości lub ich części albo obiektów budowlanych lub ich części, stanowiących własność Skarbu Państwa lub jednostki samorządu terytorialnego.
Termin składania:	W terminie 14 dni od dnia wystąpienia okoliczności uzasadniających powstanie albo wygaśnięcie obowiązku podatkowego lub od dnia zaistnienia zdarzenia mającego wpływ na wysokość opodatkowania, o którym mowa w art. 6 ust. 3 ustawy.
Miejsce składania:	Organ podatkowy właściwy ze względu na miejsce położenia przedmiotów opodatkowania.

A. MIEJSCE I CEL SKŁADANIA INFORMACJI

3. Nazwa i adres siedziby organu podatkowego
4. Cel złożenia formularza (zaznaczyć właściwy kwadrat): <input type="checkbox"/> 1. złożenie informacji <input type="checkbox"/> 2. korekta informacji ²⁾
5. Okres – od którego informacja obowiązuje (miesiąc - rok) _____

B. PODMIOT ZOBOWIĄZANY DO ZŁOŻENIA INFORMACJI

6. Rodzaj podmiotu (zaznaczyć właściwy kwadrat): <input type="checkbox"/> 1. właściciel, użytkownik wieczysty lub posiadacz <input type="checkbox"/> 2. współwłaściciel, współużytkownik wieczysty lub współposiadacz
--

C. DANE PODATNIKA

C.1. DANE IDENTYFIKACYJNE

7. Nazwisko	8. Pierwsze imię	
9. Identyfikator REGON (w przypadku osób fizycznych REGON podaje się, o ile został nadany) _____		
Pola 10, 11, 12 wypełnia osoba fizyczna w przypadku, gdy numer PESEL nie został nadany.		
10. Data urodzenia (dzień - miesiąc - rok) _____	11. Imię ojca	12. Imię matki

C.2. ADRES ZAMIESZKANIA

13. Kraj	14. Województwo	15. Powiat	
16. Gmina	17. Ulica	18. Nr domu	19. Nr lokalu
20. Miejscowość	21. Kod pocztowy		

C.3. ADRES DO DORECZEŃ Należy wypełnić tylko wówczas, gdy adres do doręczeń jest inny niż w części C.2.

22. Kraj	23. Województwo	24. Powiat	
25. Gmina	26. Ulica	27. Nr domu	28. Nr lokalu
29. Miejscowość	30. Kod pocztowy		

D. DANE O PRZEDMIOTACH OPODATKOWANIA PODLEGAJĄCYCH OPODATKOWANIU**D.1. GRUNTY**

	Powierzchnia w m ² / ha ³⁾
Związane z prowadzeniem działalności gospodarczej, bez względu na sposób zakwalifikowania w ewidencji gruntów i budynków	31.
Pod wodami powierzchniowymi stojącymi lub wodami powierzchniowymi płynącymi jezior i zbiorników sztucznych	32.
Pozostałe, w tym zajęte na prowadzenie odpłatnej statutowej działalności pożytku publicznego przez organizacje	33.
Niezabudowane objęte obszarem rewitalizacji, o którym mowa w ustawie z dnia 9 października 2015 r. o rewitalizacji (Dz. U. z 2018 r. poz. 1398, z późn. zm.), i położone na terenach, dla których miejscowy plan zagospodarowania przestrzennego przewiduje przeznaczenie pod zabudowę mieszkaniową, usługową albo zabudowę o przeznaczeniu mieszanym obejmującym wyłącznie te rodzaje zabudowy, jeżeli od dnia wejścia w życie tego planu w odniesieniu do tych gruntów upłynął okres 4 lat, a w tym czasie nie zakończono budowy zgodnie z przepisami prawa budowlanego	34.

D.1.1. INNE GRUNTY (1) Należy wypełnić tylko dla rodzajów przedmiotów opodatkowania innych niż określone w części D.1. Podać nazwę rodzaju przedmiotu opodatkowania lub jednostkę redakcyjną - zgodnie z uchwałą rady gminy.

35. Rodzaj przedmiotu opodatkowania	36.
37. Rodzaj przedmiotu opodatkowania	38.

D.1.2. INNE GRUNTY (2) Należy wypełnić tylko dla rodzajów przedmiotów opodatkowania innych niż określone w części D.1. Podać nazwę rodzaju przedmiotu opodatkowania lub jednostkę redakcyjną - zgodnie z uchwałą rady gminy.

35. Rodzaj przedmiotu opodatkowania	36.
37. Rodzaj przedmiotu opodatkowania	38.

D.2. BUDYNKI LUB ICH CZĘŚCI Do powierzchni użytkowej budynku lub jego części zalicza się powierzchnię mierzoną po wewnętrznej długości ścian na wszystkich kondygnacjach, z wyjątkiem powierzchni klatek schodowych oraz szybów dźwigowych; za kondygnację uważa się również garaże podziemne, piwnice, sutereny i poddasza użytkowe. Powierzchnię pomieszczeń lub ich części oraz część kondygnacji o wysokości w świetle od 1,40 m do 2,20 m zalicza się do powierzchni użytkowej budynku w 50%, a jeżeli wysokość jest mniejsza niż 1,40 m, powierzchnię tę pomija się.

	Powierzchnia użytkowa w m ²
Budynki mieszkalne - ogółem	39.
w tym kondygnacji o wysokości:	
- od 1,40 do 2,20 m	40.
- powyżej 2,20 m	41.
Związane z prowadzeniem działalności gospodarczej oraz budynki mieszkalne lub ich części zajęte na prowadzenie działalności gospodarczej - ogółem	42.
w tym kondygnacji o wysokości:	
- od 1,40 do 2,20 m	43.
- powyżej 2,20 m	44.
Zajęte na prowadzenie działalności gospodarczej w zakresie obrotu kwalifikowanym materiałem siewnym - ogółem	45.

WYPEŁNIĆ DUŻYMI, DRUKOWANYMI LITERAMI, CZARNYM LUB NIEBIESKIM KOLOREM.

w tym kondygnacji o wysokości:	- od 1,40 do 2,20 m	46.
	- powyżej 2,20 m	47.
Związane z udzielaniem świadczeń zdrowotnych w rozumieniu przepisów o działalności leczniczej, zajęte przez podmioty udzielające tych świadczeń - ogółem		48.
w tym kondygnacji o wysokości:	- od 1,40 do 2,20 m	49.
	- powyżej 2,20 m	50.
Pozostałe, w tym zajęte na prowadzenie odpłatnej statutowej działalności pożytku publicznego przez organizacje pożytku publicznego - ogółem		51.
w tym kondygnacji o wysokości:	- od 1,40 do 2,20 m	52.
	- powyżej 2,20 m	53.

D.2.1. INNE BUDYNKI LUB ICH CZĘŚCI (1) Należy wypełnić tylko dla rodzajów przedmiotów opodatkowania innych niż określone w części D.2. Podać nazwę rodzaju przedmiotu opodatkowania lub jednostkę redakcyjną - zgodnie z uchwałą rady gminy.

54. Rodzaj przedmiotu opodatkowania		55.
w tym kondygnacji o wysokości:	- od 1,40 do 2,20 m	56.
	- powyżej 2,20 m	57.
58. Rodzaj przedmiotu opodatkowania		59.
w tym kondygnacji o wysokości:	- od 1,40 do 2,20 m	60.
	- powyżej 2,20 m	61.

D.2.2. INNE BUDYNKI LUB ICH CZĘŚCI (2) Należy wypełnić tylko dla rodzajów przedmiotów opodatkowania innych niż określone w części D.2. Podać nazwę rodzaju przedmiotu opodatkowania lub jednostkę redakcyjną - zgodnie z uchwałą rady gminy.

54. Rodzaj przedmiotu opodatkowania		55.
w tym kondygnacji o wysokości:	- od 1,40 do 2,20 m	56.
	- powyżej 2,20 m	57.
58. Rodzaj przedmiotu opodatkowania		59.
w tym kondygnacji o wysokości:	- od 1,40 do 2,20 m	60.
	- powyżej 2,20 m	61.

D.3. BUDOWLE LUB ICH CZĘŚCI ZWIĄZANE Z PROWADZENIEM DZIAŁALNOŚCI GOSPODARCZEJ

	Wartość (po zaokrągleniu do pełnych złotych) zł
Budowle	62.

D.3.1. INNE BUDOWLE LUB ICH CZĘŚCI (1) Należy wypełnić tylko dla rodzajów przedmiotów opodatkowania innych niż określone w części D.3. Podać nazwę rodzaju przedmiotu opodatkowania lub jednostkę redakcyjną - zgodnie z uchwałą rady gminy.

63. Rodzaj przedmiotu opodatkowania	64.
-------------------------------------	-----

D.3.2. INNE BUDOWLE LUB ICH CZĘŚCI (2) Należy wypełnić tylko dla rodzajów przedmiotów opodatkowania innych niż określone w części D.3. Podać nazwę rodzaju przedmiotu opodatkowania lub jednostkę redakcyjną - zgodnie z uchwałą rady gminy.

63. Rodzaj przedmiotu opodatkowania	64.
-------------------------------------	-----

E. INFORMACJA O ZAŁĄCZNIKACH Informację należy składać wraz z odpowiednimi załącznikami, które stanowią jej integralną część.

65. Liczba załączników ZIN-1	66. Liczba załączników ZIN-2	67. Dołączono załącznik ZIN-3 <input type="checkbox"/> 1. tak <input type="checkbox"/> 2. nie
------------------------------	------------------------------	--

F. DODATKOWE INFORMACJE

Podanie informacji w części F nie jest obowiązkowe.

68. Telefon podatnika / osoby reprezentującej podatnika ⁴⁾	69. E-mail podatnika / osoby reprezentującej podatnika ⁴⁾
70. Inne (np. określenie zdarzenia powodującego obowiązek złożenia informacji lub korekty informacji)	

G. PODPIS PODATNIKA (PODATNIKÓW) / OSOBY (OSÓB) REPREZENTUJĄCEJ PODATNIKA**G.1. PODPIS PODATNIKA (1) / OSOBY REPREZENTUJĄCEJ PODATNIKA (1)⁴⁾**

Dotyczy podatnika wskazanego w części C.1.

71. Pierwsze imię	72. Nazwisko
73. Data wypełnienia (dzień - miesiąc - rok)	74. Podpis podatnika / osoby reprezentującej podatnika

G.2. PODPIS PODATNIKA (2) / OSOBY REPREZENTUJĄCEJ PODATNIKA (2)⁴⁾

75. Pierwsze imię	76. Nazwisko
77. Data wypełnienia (dzień - miesiąc - rok)	78. Podpis podatnika / osoby reprezentującej podatnika

G.3. PODPIS PODATNIKA (3) / OSOBY REPREZENTUJĄCEJ PODATNIKA (3)⁴⁾

79. Pierwsze imię	80. Nazwisko
81. Data wypełnienia (dzień - miesiąc - rok)	82. Podpis podatnika / osoby reprezentującej podatnika

H. ADNOTACJE ORGANU PODATKOWEGO

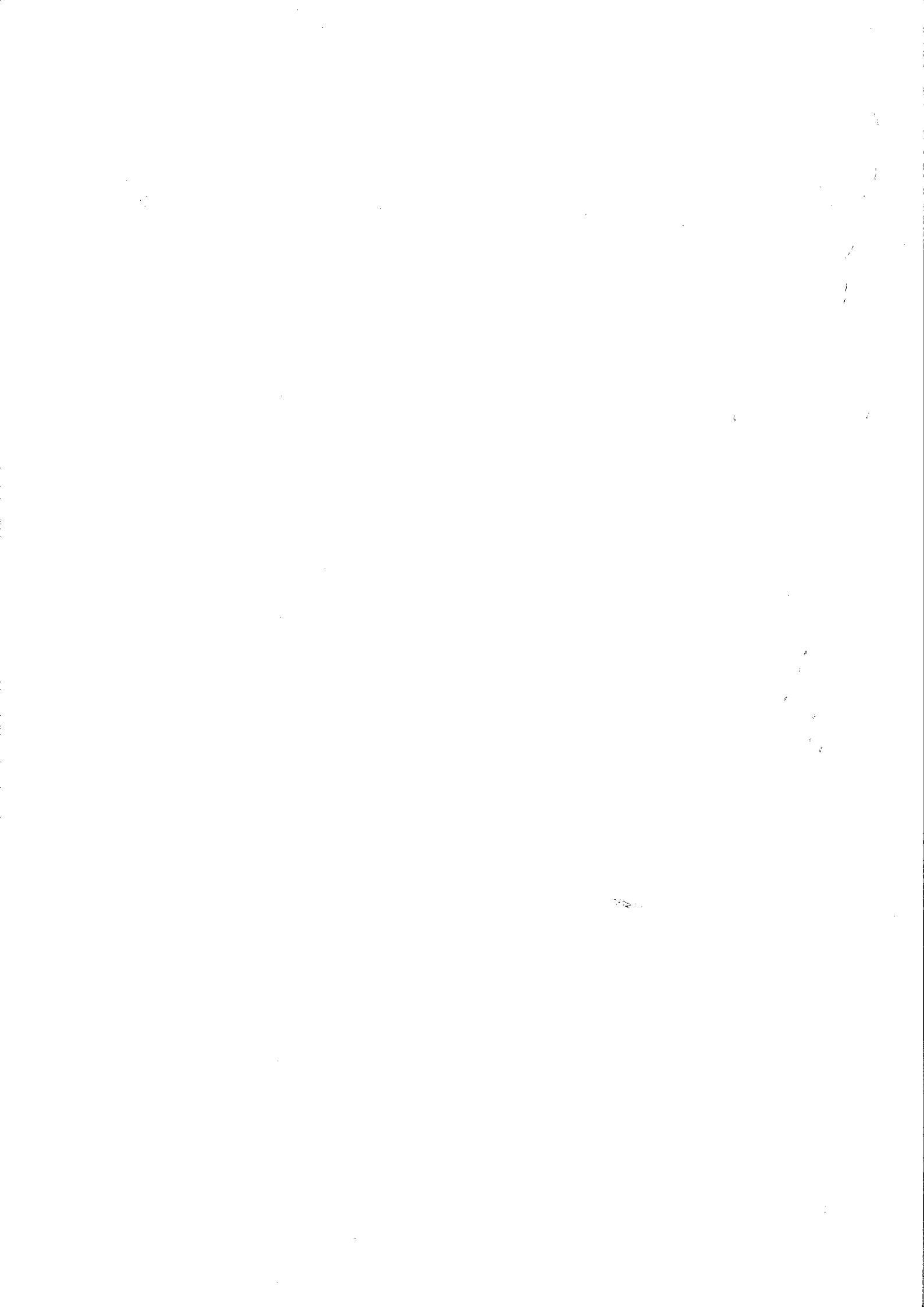
83. Uwagi organu podatkowego

Objaśnienia

- 1) Numer PESEL wpisują podatnicy będący osobami fizycznymi objętymi rejestrem PESEL, nieprowadzący działalności gospodarczej lub niebędący zarejestrowanymi podatnikami podatku od towarów i usług. Identyfikator podatkowy NIP wpisują pozostali podatnicy.
- 2) Zgodnie z przepisami Ordynacji podatkowej.
- 3) Powierzchnię w ha należy wykazać wyłącznie dla gruntów pod wodami powierzchniowymi stojącymi lub wodami powierzchniowymi płynącymi jezior i zbiorników sztucznych (z dokładnością do czterech miejsc po przecinku).
- 4) Niepotrzebne skreślić.

Pouczenie

Za podanie nieprawdy lub zatajenie prawdy i przez to narażenie podatku na uszczuplenie grozi odpowiedzialność przewidziana w Kodeksie karnym skarbowym.



1. Identyfikator podatkowy NIP/numer PESEL (niepotrzebne skreślić)¹⁾

2. Nr dokumentu

ZIN-1

ZAŁĄCZNIK DO INFORMACJI O NIERUCHOMOŚCIACH I OBIEKTACH BUDOWLANYCH

- DANE O PRZEDMIOTACH OPODATKOWANIA PODLEGAJĄCYCH OPODATKOWANIU

3. Nr załącznika

A. DANE PODATNIKA WSKAZANEGO W CZĘŚCI C.1 INFORMACJI IN-1

4. Nazwisko

5. Pierwsze imię

B. DANE O POSZCZEGÓLNYCH PRZEDMIOTACH OPODATKOWANIA PODLEGAJĄCYCH OPODATKOWANIU

B.1. GRUNTY

Lp.	Położenie (adres, w tym dzielnica)	Nr księgi wieczystej (zbioru dokumentów)	Nr obrębu (arkusza mapy) ²⁾	Nr działki	Powierzchnia w m ² / ha ³⁾	Forma władania ⁴⁾
1						
2						
3						
4						
5						
6						
7						
8						

1) Numer PESEL wpisują podatnicy będący osobami fizycznymi objętymi rejestrem PESEL, nieprowadzący działalności gospodarczej lub niebędący zarejestrowanymi podatnikami podatku od towarów i usług. Identyfikator podatkowy NIP wpisują pozostali podatnicy.

2) Numer obrębu należy podać wraz z numerem arkusza mapy ewidencyjnej w przypadku, gdy działki numerowane są w ramach arkusza mapy.

3) Powierzchnie w ha należy wykazać wyłącznie w przypadku gruntów pod wodami powierzchniowymi stojącymi lub wodami powierzchniowymi płynącymi jezior i zbiorników sztucznych (z dokładnością do czterech miejsc po przecinku).

4) Należy podać jedną z form władania: własność, użytkowanie wieczyste, posiadanie samoistne, posiadanie zależne lub posiadanie bez tytułu prawnego.

ZIN-1

1/2

B.2. BUDYNKI LUB ICH CZĘŚCI

Lp.	Położenie (adres, w tym dzielnica)	Nr księgi wieczystej (zbioru dokumentów)	Nr obrebu (arkusza mapy)	Nr działki	Powierzchnia użytkowa w m ²	Forma władania ⁴⁾
	a	b	c	d	e	f
1						
2						
3						
4						
5						
6						
7						
8						

B.3. BUDOWLE LUB ICH CZĘŚCI ZWIĄZANE Z PROWADZENIEM DZIAŁALNOŚCI GOSPODARCZEJ

Lp.	Nazwa budowli	Nr inwentarzowy	Położenie (adres, w tym dzielnica)	Nr obrebu (arkusza mapy)	Nr działki	Wartość w zł	Forma władania ⁴⁾
	a	b	c	d	e	f	g
1							
2							
3							
4							
5							
6							
7							
8							

1. Identyfikator podatkowy NIP/numer PESEL (niepotrzebne skreślić!)

2. Nr dokumentu

ZIN-2

ZAŁĄCZNIK DO INFORMACJI O NIERUCHOMOŚCIACH I OBIEKTACH BUDOWLANYCH

- DANE O PRZEDMIOTACH OPODATKOWANIA ZWOLNIONYCH Z OPODATKOWANIA

3. Nr załącznika

A. DANE PODATNIKA WSKAZANEGO W CZĘŚCI C.1 INFORMACJI IN-1

4. Nazwisko

5. Pierwsze imię

B. DANE O POSZCZEGÓLNYCH PRZEDMIOTACH OPODATKOWANIA ZWOLNIONYCH Z OPODATKOWANIA

B.1. GRUNTY

Lp.	Położenie (adres, w tym dzielnica)	Nr księgi wieczystej (zbioru dokumentów)	Nr obrębu (arkusza mapy) ²⁾	Nr działki	Powierzchnia w m ² / ha ³⁾	Podstawa prawna zwolnienia ⁴⁾
1						
2						
3						
4						
5						
6						
7						
8						

1) Numer PESEL wpisują podatnicy będący osobami fizycznymi objętymi rejestrem PESEL, nieprowadzący działalności gospodarczej lub niebędący zarejestrowanymi podatnikami podatku od towarów i usług. Identyfikator podatkowy NIP wpisują pozostali podatnicy.

2) Numer obrębu należy podać wraz z numerem arkusza mapy ewidencyjnej w przypadku, gdy działki numerowane są w ramach arkusza mapy.

3) Powierzchnię w ha należy wykazać wyłącznie w przypadku gruntów pod wodami powierzchniowymi stojącymi lub wodami powierzchniowymi płynącymi jezior i zbiorników sztucznych (z dokładnością do czterech miejsc po przecinku).

4) Należy podać jednostkę redakcyjną z ustawy lub uchwały rady gminy.

B.2. BUDYNKI LUB ICH CZĘŚCI

Lp.	Położenie (adres, w tym dzielnica)	Nr księgi wieczystej (zbiór dokumentów)	Nr obrębu (arkusza mapy) ³⁾	Nr działki	Powierzchnia użytkowa w m ²	Podstawa prawna zwolnienia ⁴⁾
1						
2						
3						
4						
5						
6						
7						
8						

B.3. BUDOWLE LUB ICH CZĘŚCI ZWIĄZANE Z PROWADZENIEM DZIAŁALNOŚCI GOSPODARCZEJ

Lp.	Nazwa budowli	Nr inwentarzowy	Położenie (adres, w tym dzielnica)	Nr obrębu (arkusza mapy) ³⁾	Nr działki	Wartość w zł	Podstawa prawna zwolnienia ⁴⁾
1							
2							
3							
4							
5							
6							
7							
8							

1. Identyfikator podatkowy NIP/numer PESEL (niepotrzebne skreślić) ¹⁾	2. Nr dokumentu
--	-----------------

ZIN-3

**ZAŁĄCZNIK DO INFORMACJI O NIERUCHOMOŚCIACH I OBIEKTACH BUDOWLANYCH
- DANE POZOSTAŁYCH PODATNIKÓW**

A. DANE PODATNIKA WSKAZANEGO W CZĘŚCI C.1 INFORMACJI IN-1				
3. Nazwisko		4. Pierwsze imię		
B. DANE IDENTYFIKACYJNE PODATNIKA WSKAZANEGO W CZĘŚCI G.2 INFORMACJI IN-1				
5. Nazwisko		6. Pierwsze imię		
7. Identyfikator podatkowy NIP ¹⁾		8. Numer PESEL ¹⁾		
9. Identyfikator REGON (w przypadku osób fizycznych REGON podaje się, o ile został nadany)				
Pola 10, 11, 12 wypełnia osoba fizyczna w przypadku, gdy numer PESEL nie został nadany.				
10. Data urodzenia (dzień-miesiąc-rok)		11. Imię ojca	12. Imię matki	
B.1. ADRES ZAMIESZKANIA				
13. Kraj	14. Województwo		15. Powiat	
16. Gmina	17. Ulica		18. Nr domu	19. Nr lokalu
20. Miejscowość		21. Kod pocztowy		
B.2. ADRES DO DORECZEŃ Należy wypełnić tylko wówczas, gdy adres do doręczeń jest inny niż w części B.1.				
22. Kraj	23. Województwo		24. Powiat	
25. Gmina	26. Ulica		27. Nr domu	28. Nr lokalu
29. Miejscowość		30. Kod pocztowy		
C. DANE IDENTYFIKACYJNE PODATNIKA WSKAZANEGO W CZĘŚCI G.3 INFORMACJI IN-1				
31. Nazwisko		32. Pierwsze imię		
33. Identyfikator podatkowy NIP ¹⁾		34. Numer PESEL ¹⁾		
35. Identyfikator REGON (w przypadku osób fizycznych REGON podaje się, o ile został nadany)				
Pola 36, 37, 38 wypełnia osoba fizyczna w przypadku, gdy numer PESEL nie został nadany.				
36. Data urodzenia (dzień-miesiąc-rok)		37. Imię ojca	38. Imię matki	
C.1. ADRES ZAMIESZKANIA				
39. Kraj	40. Województwo		41. Powiat	
42. Gmina	43. Ulica		44. Nr domu	45. Nr lokalu
46. Miejscowość		47. Kod pocztowy		

C.2. ADRES DO DORECZEŃ Należy wypełnić tylko wówczas, gdy adres do doręczeń jest inny niż w części C.1.

48. Kraj	49. Województwo	50. Powiat	
51. Gmina	52. Ulica	53. Nr domu	54. Nr lokalu
55. Miejscowość		56. Kod pocztowy	

- 1) Numer PESEL wpisują podatnicy będący osobami fizycznymi objętymi rejestrem PESEL, nieprowadzący działalności gospodarczej lub niebędący zarejestrowanymi podatnikami podatku od towarów i usług. Identyfikator podatkowy NIP wpisują pozostali podatnicy.